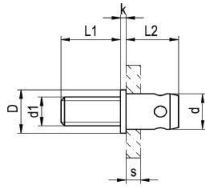


Nýtovací šrouby

s plochou hlavou

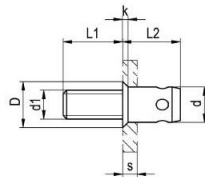


Materiál: ocel zinkovaná

d1	vrtání mm +0,1	s mm	r (mm) min-max	d mm (max)	D mm	k mm	L1 mm	L2 mm
M 5	7,0	0,5-3,0	6,0-7,0	6,9	10,0	1,0	15,0 20,0 25,0	12,0
M 6	9,0	0,5-3,0	8,0-9,0	8,9	13,0	1,5	15,0 20,0 25,0	14,5
M 8	11,0	0,5-3,0	9,0-10,0	10,9	16,0	1,5	20,0 25,0	15,5

Nýtovací šrouby

se zápustnou hlavou

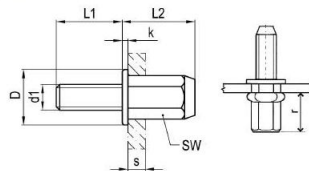


Materiál: ocel zinkovaná

d1 mm	vrtání mm +0,1	s mm	r (mm) min-max*	d mm	D mm	k mm	L1 mm	L2 mm
M 4	5,5	1,5-2,5 1,5-2,5		5,4	8,0	1,35	8,0 15,0	8,5
M 5	6,6	1,5-3,0 1,5-3,0		6,5	9,0	1,3	10,0 15,0	10,0
M 6	7,8	1,5-3,5 1,5-3,5		7,7	10,0	1,3	10,0 15,0	11,5
M 8	9,9	1,5-4,0 1,5-4,0		9,8	12,0	1,2	15,0 20,0	13,5

Nýtovací šrouby

šestihranný s plochou hlavou



Materiál: ocel zinkovaná

d1	SW1 mm +0,1	s mm	r (mm) min-max *	SW mm (max)	D mm	k mm	L1 mm	L2 mm
M 5	7,0	0,5-3,0	5,0-5,5	6,9	10,0	1,0	15,0 20,0 25,0	12,0
M 6	9,0	0,5-3,0	7,0-7,5	8,9	13,0	1,5	15,0 20,0 25,0	14,5
M 8	11,0	0,5-3,0	8,0-8,5	10,9	16,0	1,5	20,0 25,0	15,5