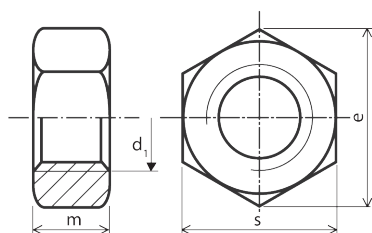


**NORMA: DIN 934****MATICE ŠESTIHRANNÉ – trubkový závit
HEXAGON NUTS**

Materiál: Ocel, nerez - A2, A4

Povrchová úprava: Bez povrchové úpravy, zinek

Pevnost: 8.8, 10.9, 12.9



d1	s	m
G 1/8	17	10
G 1/4	22	13
G 3/8	27	16
G 1/2	32	19
G 5/8	36	23
G 3/4	41	26
G 7/8	46	29
G 1	50	32

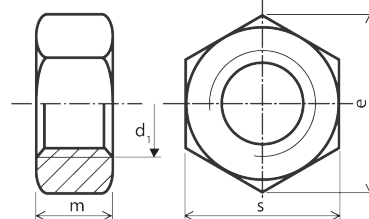
NORMA: DIN 934**MATICE ŠESTIHRANNÉ – whitworth UNC, UNF,
BSW, BSF**

HEXAGON NUTS - UNC, UNF, BSW, BSF

Materiál: Ocel, nerez - A2, A4

Povrchová úprava: Bez povrchové úpravy, zinek

Pevnost: 8.8, 10.9, 12.9



d1	s	m
W 1/8	6	2,4
W3/16	9	4
W1/4	11	5,5
W5/16	14	6,5
W3/8	17	8
W1/2	22	10
W5/8	27	13
W3/4	32	16
W1	41	20
W11/4	50	25
W11/2	60	30
W2	80	40

