



NORMA: DIN 934

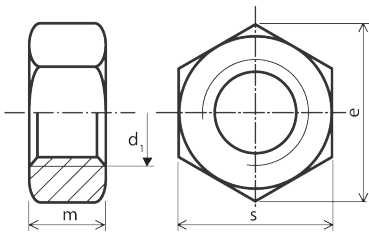
MATICE ŠESTIHRANNÉ i levý závit

HEXAGON NUTS

Materiál: Ocel, nerez - A2, A4

Povrchová úprava: Bez povrchové úpravy, zinek

Pevnost: 8.8, 10.9, 12.9



d ₁	M1	M1,2	M1,4	M1,6	M1,7	M1,8	M2	M2,2
e min	2,71	3,28	3,28	3,41	3,82	4	4,32	5,2
s	2,5	3	3	3,2	3,5	3,5	4	4,5
m max	0,8	1	1,2	1,3	1,4	1,4	1,6	1,8

d ₁	M2,3	M2,5	M2,6	M3	M3,5	M4	M5	M6
e min	4,88	5,45	5,45	6,01	6,58	7,66	8,79	11,05
s	4,5	5	5	5,5	6	7	8	10
m max	1,8	2	2	2,4	2,8	3,2	4	5

d ₁	M7	M8	M10	M12	M14	M16	M18	M20
e min	12,12	14,38	18,9	21,1	24,49	26,75	29,56	32,95
s	11	13	17/16	19/18	22/21	24	27	30
m max	5,5	6,5	8	10	11	13	15	16

d ₁	M22	M24	M27	M30	M33	M36	M39	M42
e min	35,03	39,55	45,2	50,85	55,37	60,79	66,44	73,3
s	32/34	36	41	46	50	55	60	65
m max	18	19	22	24	26	29	31	34

d ₁	M45	M48	M52	M56	M64	M72	M76
e min	76,95	82,6	88,25	93,6	104,86	116,16	121,81
s	70	75	80	85	95	105	110
m max	36	38	42	45	51	58	61

NORMA: DIN 934

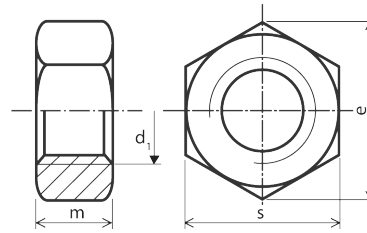
MATICE ŠESTIHRANNÉ - jemný závit

HEXAGON NUTS, fine pitch

Materiál: Ocel, nerez - A2, A4

Povrchová úprava: Bez povrchové úpravy, zinek

Pevnost: 8.8, 10.9, 12.9



d ₁	M6x0,75	M8x1,0	M10x1,0	M10x1,25	M12x1,0	M12x1,25
e min	11,05	14,38	18,9	18,9	21,1	21,1
s	10	13	17/16	17/16	19/18	19/18
m max	5	6,5	8	8	10	10

d ₁	M12x1,5	M14x1,5	M16x1,0	M16x1,5	M18x1,0	M18x1,5
e min	21,1	24,49	26,75	26,75	29,56	29,56
s	19/18	22/21	24	24	27	27
m max	10	11	13	13	15	15

d ₁	M20x1,5	M20x2,0	M22x1,5	M22x2,0	M24x1,5	M24x2,0
e min	32,95	32,95	35,03	35,03	39,55	39,55
s	30	30	32/34	32/34	36	36
m max	16	16	18	18	19	19

d ₁	M30x2,0	M30x1,5	M33x1,5	M33x2	M36x2,0	M36x3,0
e min	50,85	50,85	55,37	55,37	60,79	60,79
s	46	46	50	50	55	55
m max	24	24	26	26	29	29

d ₁	M42x3,0	M48x3,0	M56x4,0
e min	71,3	82,6	93,6
s	65	75	85
m max	34	38	45

