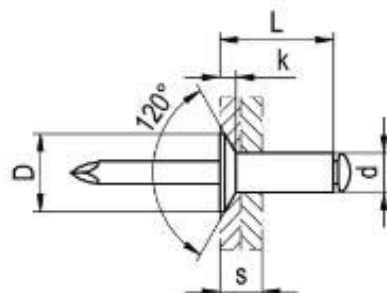


Trhací nýt zápusťný

St/St

dřík - ocel zinkovaná
trn - ocel zinkovaná



d mm	vrtání mm	L mm	s mm	D mm	k mm	tah N	střih N				
3,0	3,1	6	1,0 – 3,0	6,0	0,9	1270	980				
		8	3,0 – 5,0								
		10	5,0 – 7,0								
		11	6,0 – 8,0								
3,2	3,3	12	7,0 – 9,0	6,0	0,9	1420	1130				
		7	1,0 – 4,0								
		9	4,0 – 6,0								
		11	6,0 – 8,0								
4,0	4,1	12	7,0 – 9,5	7,5	1,0	2450	1860				
		14	9,0 – 11,0								
		6	1,0 – 2,5					8,0	1,5	2500	1730
		8	2,5 – 5,0								
4,8	5,0	10	4,5 – 7,0	9,0	1,2	4210	3140				
		12	6,5 – 9,0								
		15,5	9,3 – 10,9								
		9	1,5 – 5,5								
5,0	5,1	11	5,0 – 7,5	9,0	1,2	4210	3140				
		14	7,0 – 10,0								
		16	8,0 – 12,0								
		20	11,0 – 16,0								
		8	1,5 – 4,5								
		10	4,0 – 6,5								
6,4	6,6	12	6,0 – 8,5	10,9	1,6	6500	4750				
		14	8,0 – 10,0								
		16	9,5 – 11,0								
		18	11,0 – 13,0								
6,4	6,6	9,5	0,3 – 3,8	10,9	1,6	6500	4750				
		13	3,8 – 8,9								
		18,5	8,9 – 13,5								