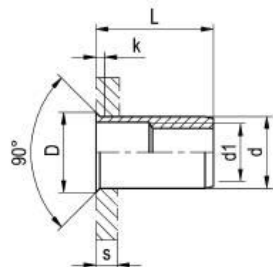


## Nýtovací matice

otevřená s malou hlavou 90°

Výhoda použití: není nutno zahlubovat otvor



Materiál: ocel - nerez (304 Cu)

d1	Typ	vtřání mm +0.1	s mm	Prac. zdvih nářadí ****) mm	d mm	D mm	k mm	L mm	Pevnost v tahu N	Utahovací moment Nm **)
M 4	TUBTARA	6,0	0,5 – 2,0	2,0 – 1,5	6,0	6,5	0,5	11,0	9.000	
M 5	TUBTARA	7,0	0,5 – 3,0	2,7 – 1,5	7,0	7,5	0,5	12,0	13.750	
M 6	TUBTARA	9,0	0,5 – 3,0	3,0	9,0	9,5	0,5	14,5	18.800	
M 8	TUBTARA	11,0	0,5 – 3,0 3,0 – 5,5	4,2 – 2,6 5,5 – 3,0	11,0	11,5	0,5	16,0 18,5	25.800 37.000	

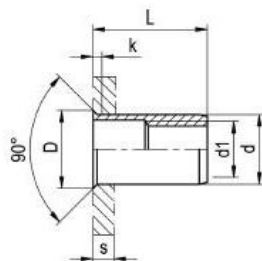
\*\*) Výrobce neuvádí

\*\*\*) Uvedené hodnoty jsou orientační

## Nýtovací matice

otevřená s malou hlavou 90°

Výhoda použití: není nutno zahlubovat otvor



Materiál: ocel – nerez A2

d1	označení	vtřání mm	S mm	r (mm) min-max **)	d mm	D mm	k mm	L mm	Pevnost v tahu N *)	Utahovací moment Nm *)
M 3	ITR	5,0	0,3 – 1,5	5,5	4,9	5,6	0,35	8,5		
M 4	ITR	6,0	0,5 – 2,5	6,0	5,9	7,0	0,6	10,0		
M 5	ITR	7,0	0,5 – 3,0	7,3	6,9	8,0	0,6	11,5		
M 6	ITR	9,0	0,5 – 3,0	8,6	8,9	10,0	0,6	14,0		
M 8	ITR	11,0	0,5 – 3,0	10,0	10,9	12,0	0,6	15,5		
M10	ITR	13,0	0,8 – 3,5	12,0	12,9	14,5	0,8	19,5		